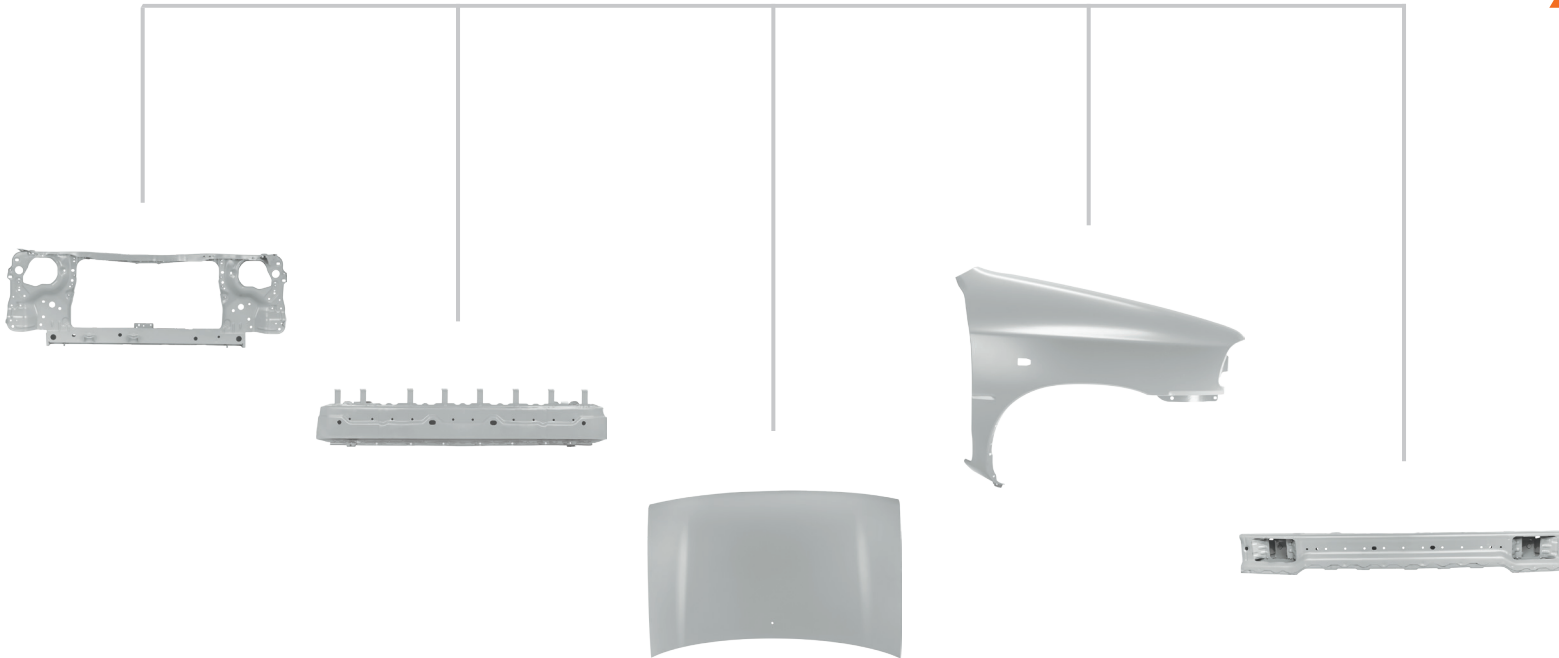
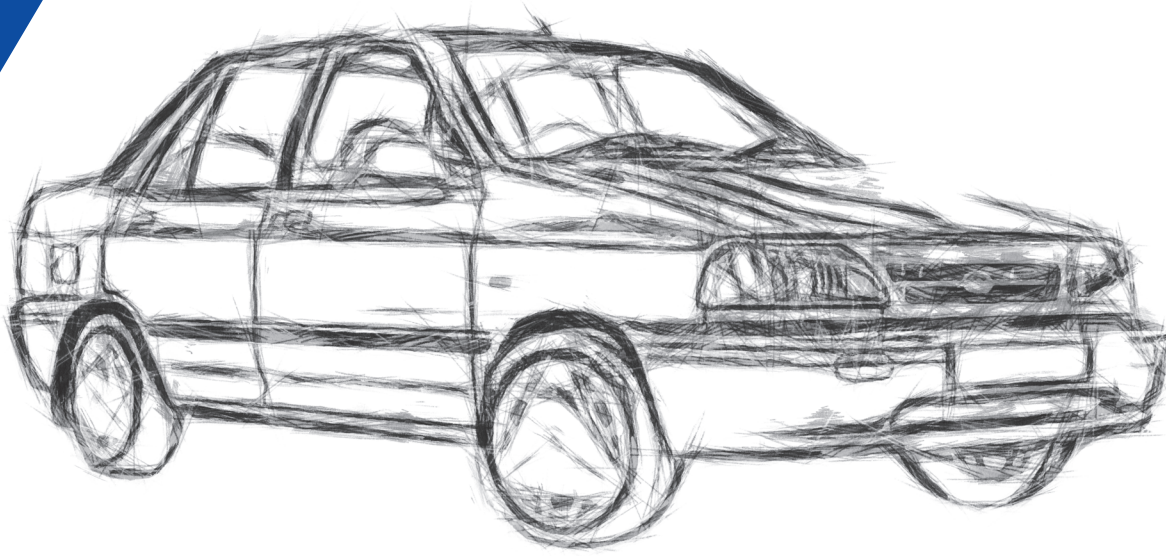
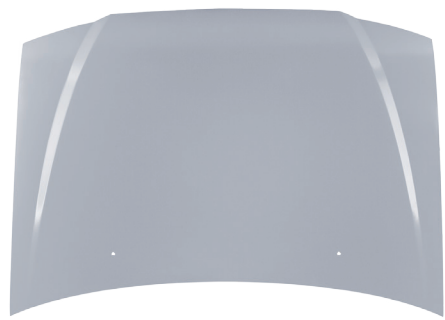


SAIPA سايپا







PRIDE 132

**درب موتور پراید ۱۳۲**  
رنگ: مایع کوره‌ای



PRIDE

**درب جانبی عقب پراید (راست و چپ)**  
رنگ: مایع کوره‌ای



PRIDE

**درب جانبی جلو پراید (راست و چپ)**  
رنگ: مایع کوره‌ای



PRIDE SABA

**درب موتور پراید صبا**  
رنگ: مایع کوره‌ای



PRIDE

**روکش درب عقب پراید (راست و چپ)**  
رنگ: مایع کوره‌ای



PRIDE

**روکش درب جلو پراید (راست و چپ)**  
رنگ: مایع کوره‌ای



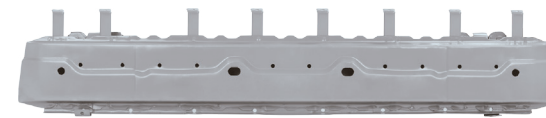
PRIDE

**رکاب پراید (راست و چپ)**  
رنگ: پودری الکترواستاتیک



PRIDE SABA

**دیاق جلو پراید صبا**  
رنگ: پودری الکترواستاتیک



PRIDE SABA

**دیاق عقب پراید صبا**  
رنگ: پودری الکترواستاتیک



PRIDE 111

**دیاق عقب پراید ۱۱۱**  
رنگ: پودری الکترواستاتیک



PRIDE

**کلاف زیررادیاتور پراید (ارتشی و سفید)**  
رنگ: پودری الکترواستاتیک



PRIDE 132

**دیاق عقب پراید ۱۳۲**  
رنگ: پودری الکترواستاتیک



PRIDE

**دور گلگیر عقب پراید، بلند (راست و چپ)**  
رنگ: ارسال به صورت فلز



PRIDE 132

**گلگیر جلو پراید ۱۳۲ (راست و چپ)**  
رنگ: مایع کوره‌ای



PRIDE SABA

**گلگیر جلو پراید صبا (راست و چپ) با راهنما و بدون راهنما**  
رنگ: مایع کوره‌ای



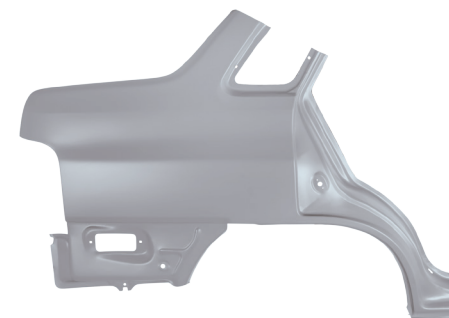
PRIDE

**دور گلگیر عقب پراید، کوتاه (راست و چپ)**  
رنگ: ارسال به صورت فلز



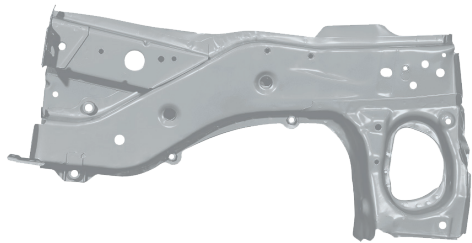
PRIDE

**رام زیر موتور پراید**  
رنگ: پودری الکترواستاتیک



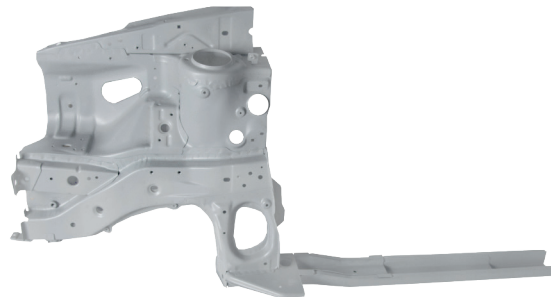
PRIDE

**گلگیر عقب پراید (راست و چپ)**  
رنگ: مایع کوره‌ای



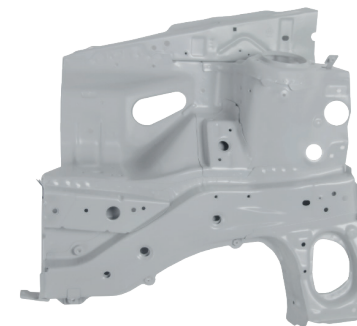
PRIDE

**ریل شاسی پراید (راست و چپ)**  
رنگ: پودری الکترواستاتیک



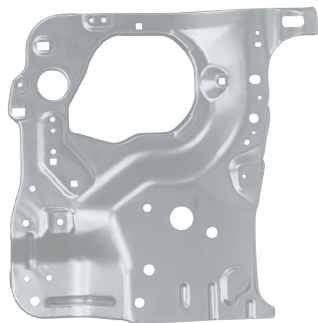
PRIDE

**سینی شاسی پراید با پرچمی (راست و چپ)**  
رنگ: پودری الکترواستاتیک



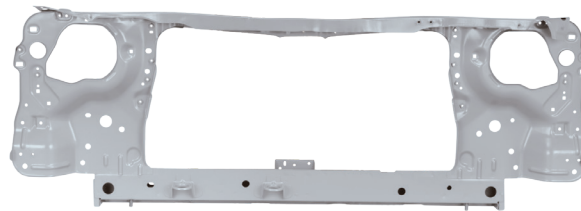
PRIDE

**سینی شاسی پراید بدون پرچمی (راست و چپ)**  
رنگ: پودری الکترواستاتیک



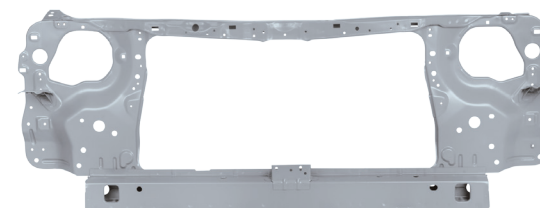
PRIDE SABA

**جا چراغی جلو پراید صبا (راست و چپ)**  
رنگ: ارسال به صورت فلز



PRIDE SABA

**سینی قاب جلو رادیاتور پراید صبا**  
رنگ: پودری الکترواستاتیک



PRIDE 132

**سینی قاب جلو رادیاتور پراید ۱۳۲**  
رنگ: پودری الکترواستاتیک



PRIDE

**ابروی بالا کلاف صبا (راست و چپ)**  
رنگ: پودری الکترواستاتیک



PRIDE

**ابروی بالا کلاف X100 (راست و چپ)**  
رنگ: پودری الکترواستاتیک



PRIDE

**سقف پراید (پانچ دار و بدون پانچ)**  
رنگ: مایع کوره ای



PRIDE

**باک پراید کاربراتوری**  
رنگ: پودری الکترواستاتیک



PRIDE

**باک پراید انژکتوری**  
رنگ: پودری الکترواستاتیک



TIBA

**درب موتور تيبا**  
رنگ: مايع كوره‌اي



TIBA

**روکش درب عقب تيبا (راست و چپ)**  
رنگ: مايع كوره‌اي



TIBA

**روکش درب جلو تيبا (راست و چپ)**  
رنگ: مايع كوره‌اي



TIBA

**گلگیر تيبا**  
رنگ: مايع كوره‌اي



TIBA

**اکسل تيبا**  
رنگ: پودري الكترواستاتيك



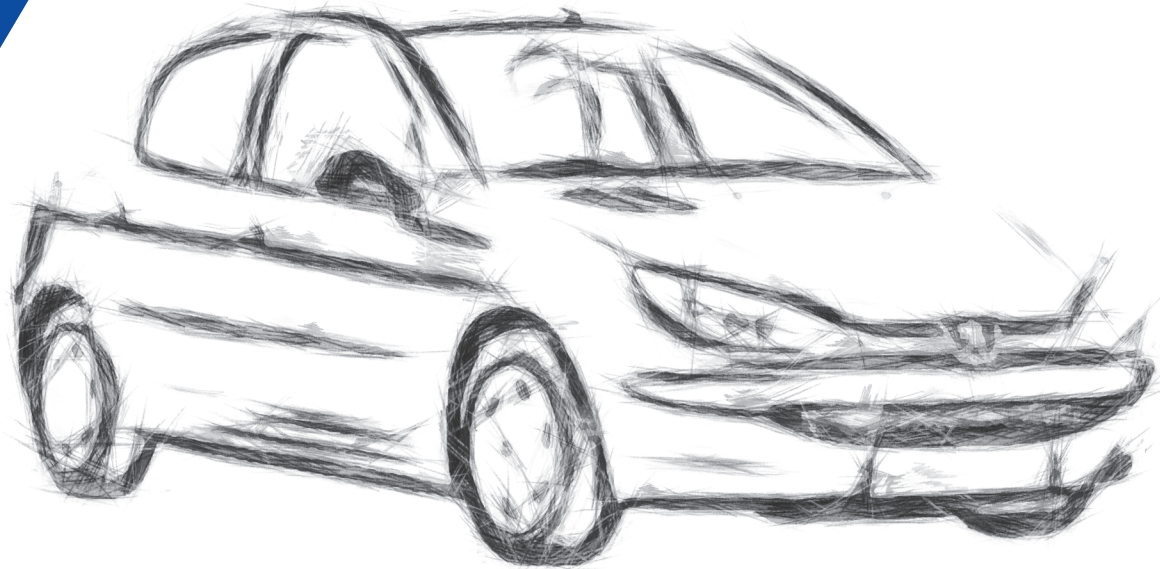
TIBA

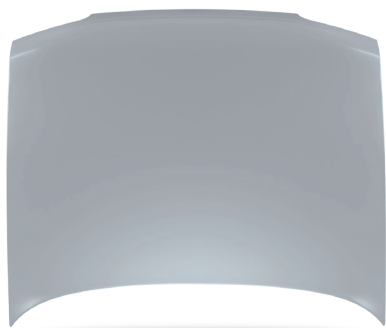
**رکاب تيبا (راست و چپ)**  
رنگ: پودري الكترواستاتيك



ایران خودرو IKCO







PEUGEOT 405

**درب موتور پژو ۴۰۵ (GLX و SLX)**  
رنگ: مایع کوره‌ای



PEUGEOT 405

**روکش درب جلو پژو ۴۰۵ (راست و چپ) فلز و آستر**  
رنگ: مایع کوره‌ای



PEUGEOT 405

**روکش درب عقب پژو ۴۰۵ (راست و چپ) فلز و آستر**  
رنگ: مایع کوره‌ای



PEUGEOT 405

**گلگیر جلو پژو ۴۰۵ با راهنما و بدون راهنما (راست و چپ)**  
رنگ: مایع کوره‌ای



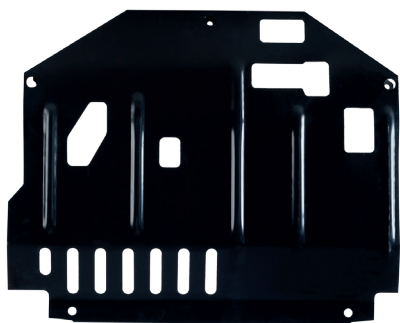
PEUGEOT 405

**گلگیر داخلی پژو ۴۰۵ (راست و چپ)**  
رنگ: پودری الکترواستاتیک



PEUGEOT 405

**گلگیر عقب پژو ۴۰۵ (راست و چپ) CNG**  
رنگ: مایع کوره‌ای



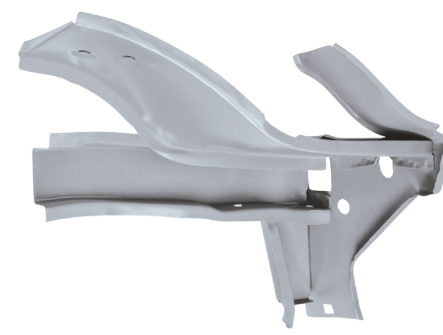
PEUGEOT 405

**سینی زیر موتور پژو ۴۰۵**  
رنگ: پودری الکترواستاتیک



PEUGEOT 405

**مجموعه نیم شاسی پژو ۴۰۵ و ۴ و ۵ تکه (راست و چپ)**  
رنگ: پودری الکترواستاتیک



PEUGEOT 405

**مجموعه نیم شاسی پژو ۴۰۵ ۳ تکه (راست و چپ)**  
رنگ: پودری الکترواستاتیک



PEUGEOT 405

**رکاب پژو ۴۰۵ (راست و چپ)**  
رنگ: پودری الکترواستاتیک



PEUGEOT 405

**جا نمره ای عقب پژو ۴۰۵**  
رنگ: پودری الکترواستاتیک



PEUGEOT 405

**جا چراغی عقب پژو ۴۰۵ (GLX و SLX)**  
رنگ: پودری الکترواستاتیک



PEUGEOT 405

**تقویت سپر پژو ۴۰۵**  
رنگ: آبکاری گالوانیزه



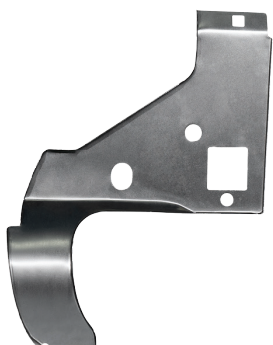
PEUGEOT 405

**مجموعه تقویت عرضی سرشاسی جلو پژو ۴۰۵ بکسل بند**  
رنگ: پودری الکترواستاتیک



PEUGEOT 405

**کفی صندوق پژو ۴۰۵ (با جابجایی و بدون جابجایی)**  
رنگ: پودری الکترواستاتیک



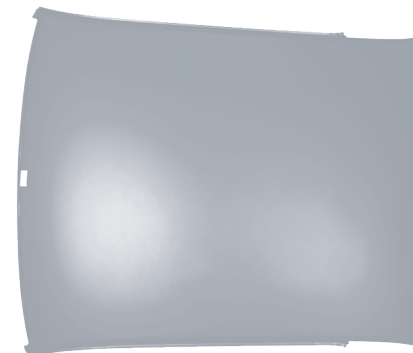
PEUGEOT 405

**سینی لچکی پژو ۴۰۵ (راست و چپ)**  
رنگ: ارسال به صورت فلز



PEUGEOT 405

**لولای درب موتور پژو ۴۰۵ (راست و چپ)**  
رنگ: آبکاری گالوانیزه



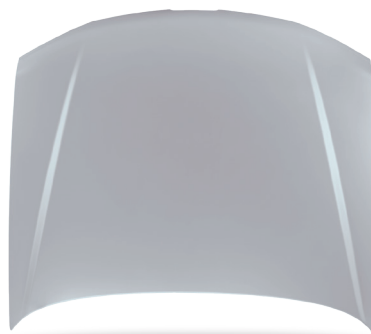
PEUGEOT 405

**سقف پژو ۴۰۵ با مهره**  
رنگ: مایع کوره ای



PEUGEOT PARS

**گلگیر جلو پژو پارس (راست و چپ)**  
رنگ: مایع کوره‌ای



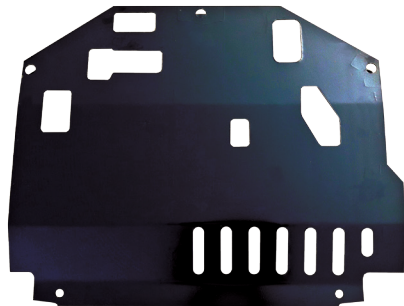
PEUGEOT PARS

**درب موتور پژو پارس**  
رنگ: مایع کوره‌ای



PEUGEOT PARS

**مجموعه تقویت عرضی سرشاسی جلو پارس بکسل بند**  
رنگ: پودری الکترواستاتیک



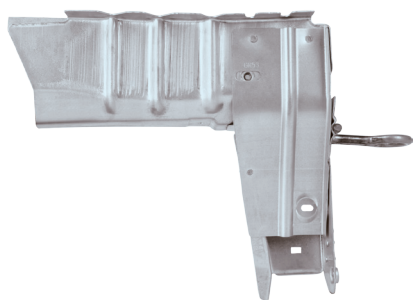
PEUGEOT PARS

**سینی زیر موتور پژو پارس**  
رنگ: پودری الکترواستاتیک



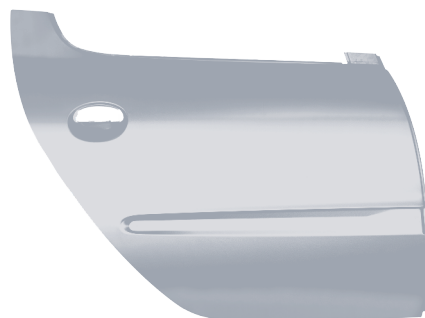
PEUGEOT PARS

**رکاب پژو پارس (راست و چپ)**  
رنگ: پودری الکترواستاتیک



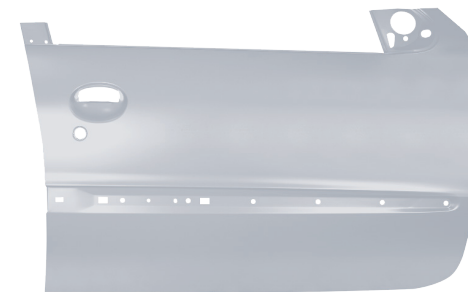
PEUGEOT 206

مجموعه سرشاسی جلو پژو ۲۰۶ (راست و چپ)  
رنگ: ارسال به صورت فلز



PEUGEOT 206

روکش درب عقب پژو ۲۰۶ (راست و چپ)  
رنگ: مایع کوره‌ای



PEUGEOT 206

روکش درب جلو پژو ۲۰۶ (راست و چپ)  
رنگ: مایع کوره‌ای



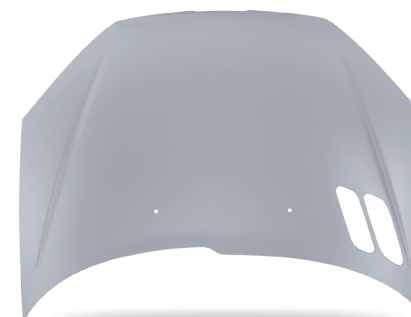
PEUGEOT 206

رکاب پژو ۲۰۶ (راست و چپ)  
رنگ: پودری الکترواستاتیک



PEUGEOT 206

گلگیر جلو پژو ۲۰۶ (راست و چپ)  
رنگ: مایع کوره‌ای



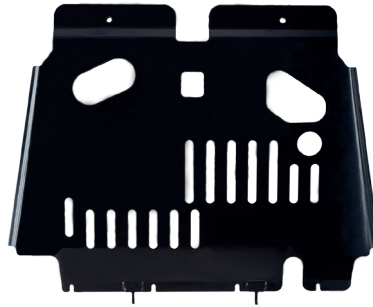
PEUGEOT 206

درب موتور پژو ۲۰۶  
رنگ: مایع کوره‌ای



PEUGEOT 206

**کلاف زیر رادیاتور پژو ۲۰۶**  
رنگ: پودری الکترواستاتیک



PEUGEOT 206

**سینی زیر موتور پژو ۲۰۶**  
رنگ: پودری الکترواستاتیک



PEUGEOT 206 / 207

**لولای درب موتور پژو ۲۰۶ و ۲۰۷ (راست و چپ)**  
رنگ: آبکاری گالوانیزه



PEUGEOT 206

**سرکلاف جانبی جلو سقف پژو ۲۰۶ (راست و چپ)**  
رنگ: پودری الکترواستاتیک



PEUGEOT 206

**سرکلاف جانبی عقب سقف پژو ۲۰۶ (راست و چپ)**  
رنگ: پودری الکترواستاتیک





SAMAND

مجموعه تقویت عرضی سرشاسی جلو سمند بکسل بند  
رنگ: پودری الکترواستاتیک



SAMAND

روکش درب عقب سمند (راست و چپ)  
رنگ: مایع کوره‌ای



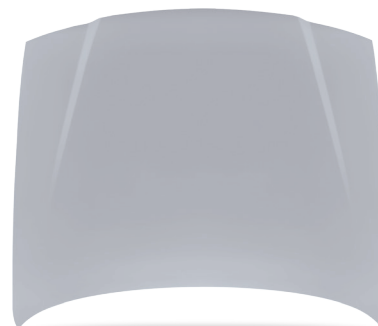
SAMAND

روکش درب جلو سمند (راست و چپ)  
رنگ: مایع کوره‌ای



SAMAND

گلگیر جلو سمند (راست و چپ)  
رنگ: مایع کوره‌ای



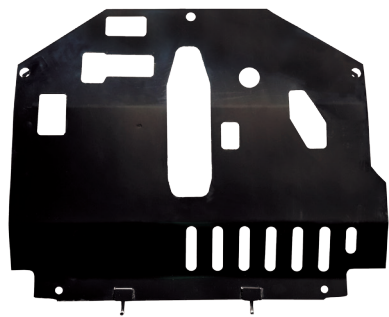
SAMAND

درب موتور سمند با آب‌پاش و بدون آب‌پاش  
رنگ: مایع کوره‌ای



SAMAND

رکاب سمند (راست و چپ)  
رنگ: پودری الکترواستاتیک



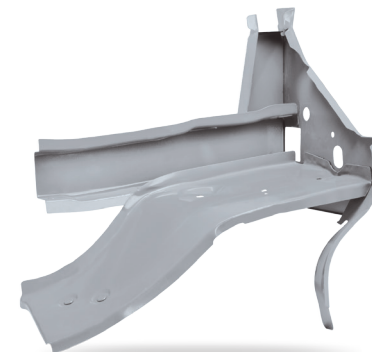
SAMAND

سینی زیر موتور سمند (EF7)  
رنگ: پودری الکترواستاتیک



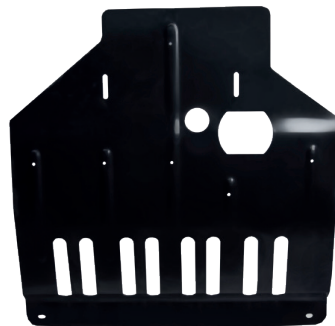
SAMAND

مجموعه نیم شاسی سمند ۴ و ۵ تکه (راست و چپ)  
رنگ: پودری الکترواستاتیک



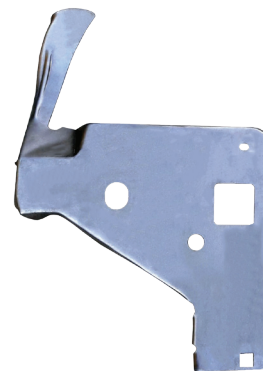
SAMAND

مجموعه نیم شاسی سمند ۳ تکه (راست و چپ)  
رنگ: پودری الکترواستاتیک



ARISUN

سینی زیر موتور آریسان  
رنگ: پودری الکترواستاتیک

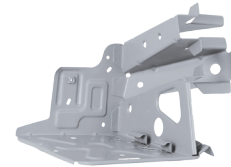
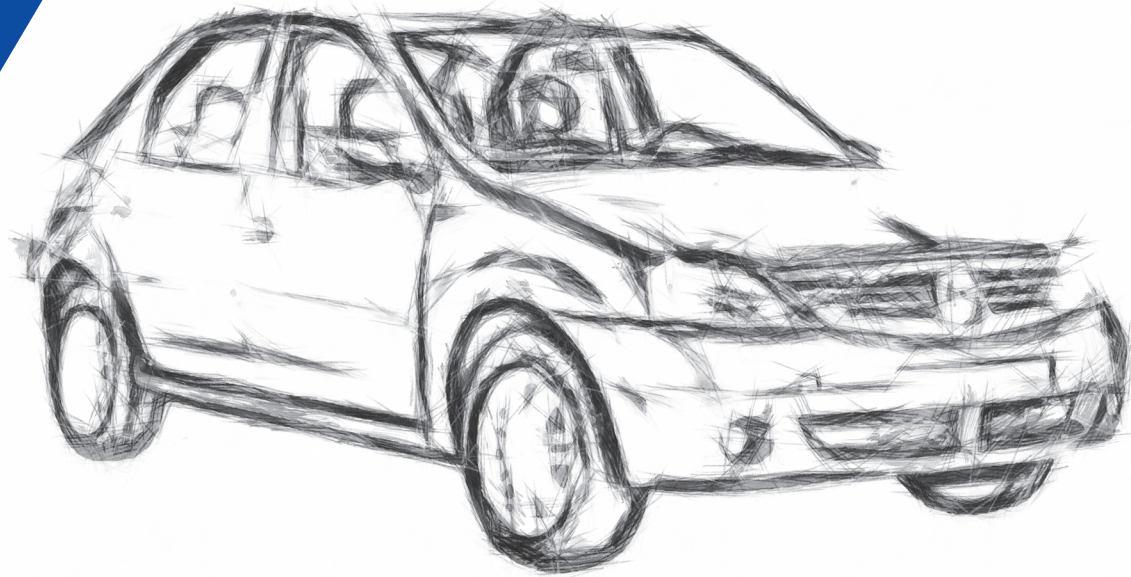


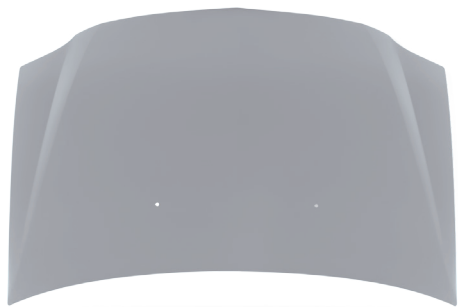
SAMAND

لچکی سمند (راست و چپ)  
رنگ: ارسال به صورت فلز

RENAULT رنو







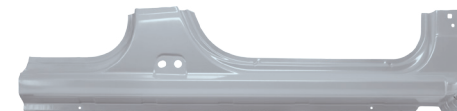
L90

**درب موتور تندر ۹۰**  
رنگ: مایع کوره‌ای



L90

**گلگیر جلو تندر ۹۰ (راست و چپ)**  
رنگ: مایع کوره‌ای



L90

**رکاب تندر ۹۰ (راست و چپ)**  
رنگ: پودری الکترواستاتیک



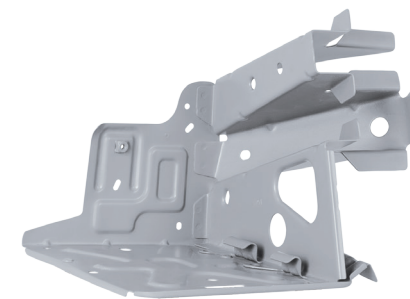
L90

**سینی جلو تندر ۹۰**  
رنگ: مایع کوره‌ای



L90

**روکش درب جلو تندر ۹۰ (راست و چپ)**  
رنگ: ارسال به صورت فلز



L90

**مجموعه سینی زیر باطری تندر ۹۰**  
رنگ: پودری الکترواستاتیک



L90

**سقف تندر ۹۰**  
**رنگ: مایع کوره‌ای**



L90

**دیاق جلو تندر ۹۰**  
**رنگ: پودری الکترواستاتیک**





گام خودرو آسیا

HAMGAM KHODRO ASIA



یک گام  
جلوتر

ONE  
STEP  
AHEAD